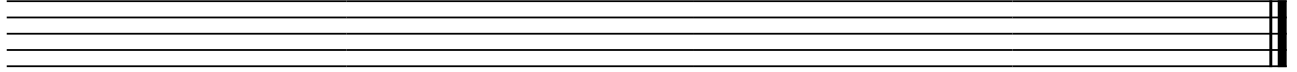


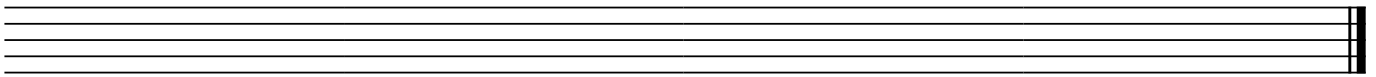
# *J'improvise!*

## Partie B) Musique mesurée

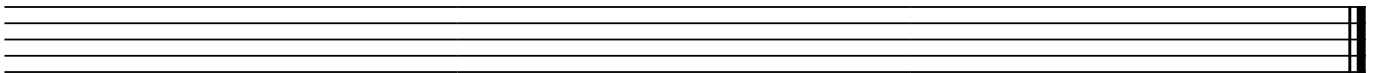
1) Nous travaillerons maintenant sur un mode inventé (avec au moins un dièse et un bémol dans ce mode), en sentant quelle est la finale. Sinon, nous travaillerons dans le mode de sol dorien (sol mode de ré).



2) Un élève propose un motif bref (4 temps) avec un rythme (binaire ou ternaire), sur trois ou quatre notes différentes (pas plus), un motif facile à reproduire, avec un climax (tension-détente) et une fin nette.  
Ce motif est repris par tous en boucle, jusqu'à bien le maîtriser.



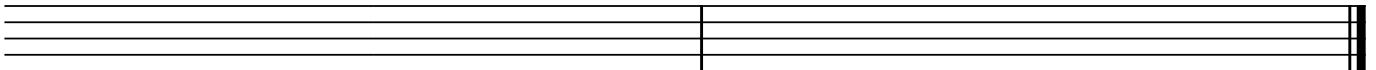
3) Le motif est joué en ostinato par le groupe, pendant l'improvisation d'un élève.



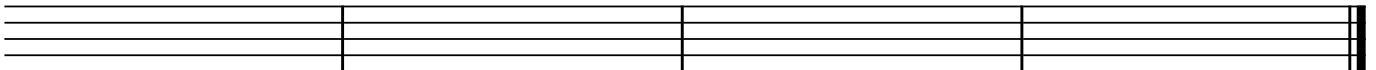
4) Forme couplet/Refrain:

Le motif est joué par tous deux fois: une fois en introduction, une fois en refrain.

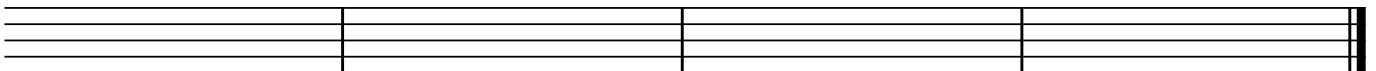
Puis un.e élève joue seul.e un couplet improvisé (possibilité de changer de mode/tonalité dans l'impro), dans le silence, avec une pulsation intérieure, sur 2 mesures, puis le groupe joue le bref refrain 2 fois.



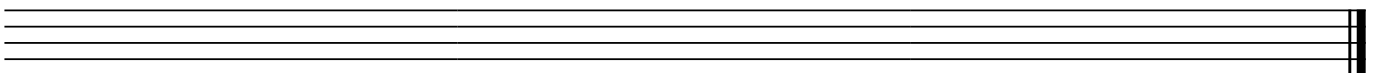
5) Idem, avec toujours deux fois le refrain (donc 2 mesures), mais 4 mesures d'impro: on repousse les limites! A chaque début de mesure d'impro, le reste de la classe joue un bref Sol. Sur ce format long, attention à la pulsation intérieure, en particulier en cas de syncopes.



6) Idem, sans la pulsation d'orchestre sur le 1er temps des mesures d'improvisation, qui doit être très claire donc.



Refaire ces exercices dans l'autre mode rythmique binaire/ternaire, ou/et dans un.e autre mode/gamme (par exemple lam, LA, SIb, ou avec tableau des tons voisins...).



**2**

27

