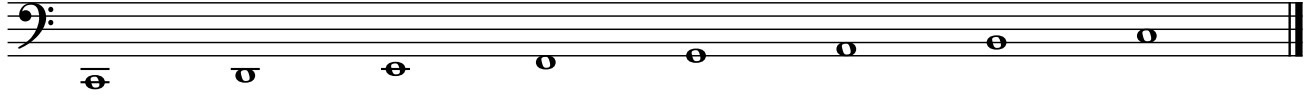


Les modes

1 - Les 7 modes naturels

Voici les 7 modes diatoniques/naturels actuels, échelles de notes jouées sur les touches blanches du clavier. Attention, leur nom a représenté des échelles différentes depuis l'Antiquité, le Moyen-Âge... De plus, on peut leur ajouter une ou des altérations, formant de nouveaux modes (plus de 200 combinaisons).

Mode de DO = Mode Ionien = mode majeur harmonique



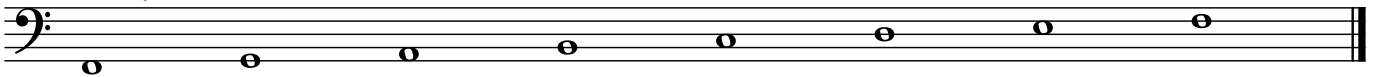
2 RÉ/Dorien (Carlos Santana)



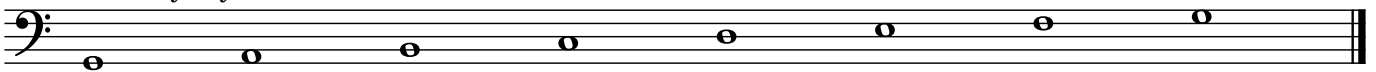
3 MI/Phrygien (Kirk Hammett de Métallica)



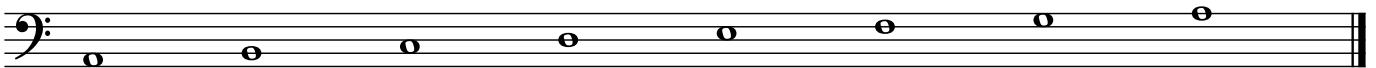
4 FA/Lydien: Joe Satriani dit Satch et son élève Steve Vai, Guitars Heroes. Bartók.



5 SOL/Myxolydien



6 LA/Éolien (= mode mineur naturel). Rock et heavy metal (Iron Maiden "Hallowed be thy name" I VI VII).



7 SI/Locrien

