

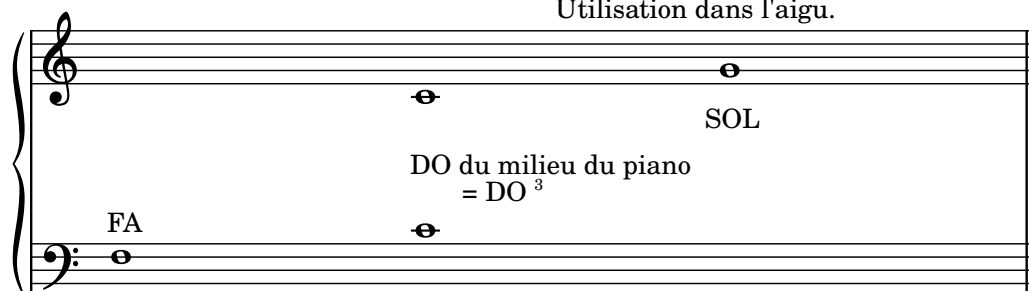
Clefs de Sol et Fa

Découverte

1) Je sais repérer les clefs sur le clavier: grave, aigu.

La clef de Sol indique la hauteur du Sol.
Utilisation dans l'aigu.

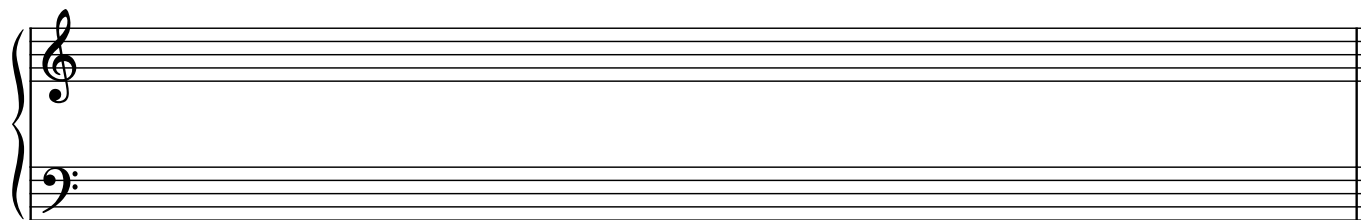
Les clefs sont des repères:



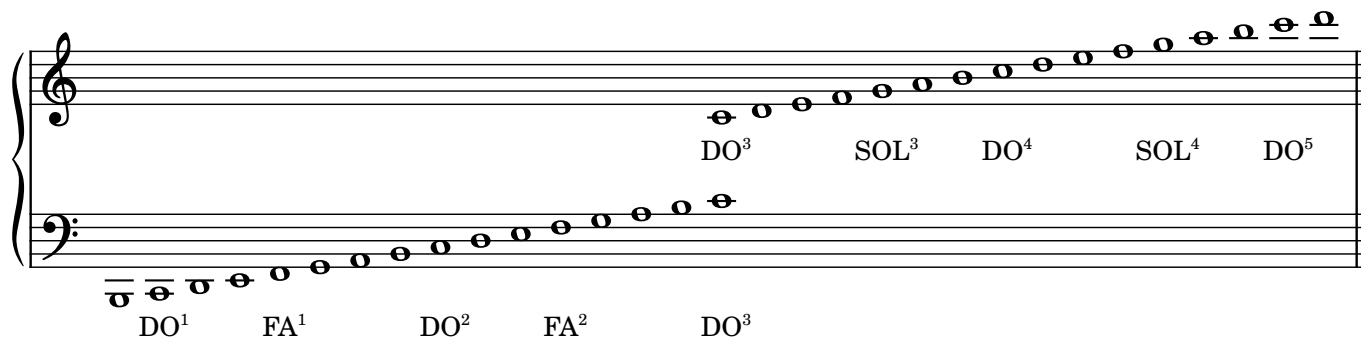
La clef de Fa indique la hauteur du Fa.
Utilisation dans le grave.

2) Je sais dessiner une clef de sol: 2ème ligne

3) Je sais dessiner une clef de fa: 4ème ligne.



4) Je sais décrire la situation d'une note: sur une ligne, dans un interligne, avec une ligne supplémentaire.



5) Je sais écrire une note qu'on me situe (je dessine d'abord les clefs).

