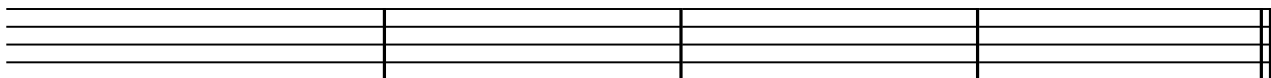


Improvisation monodique

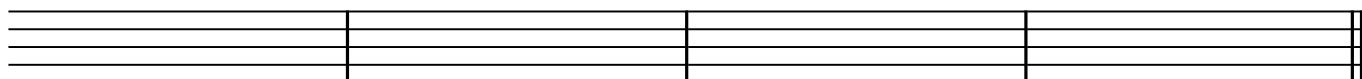
Partie A) Musique non-mesurée

1) Le groupe détermine un bourdon (éviter MI, pour les cuivres), par exemple Sib, et le joue en continu (en relais), sans pulsation.

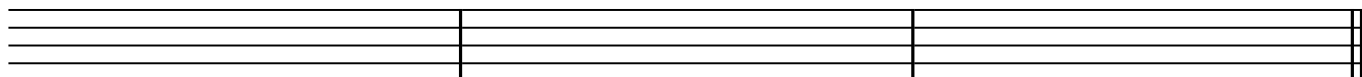
2) Chacun son tour, joue 4 phrases sur le bourdon de la classe, d'au maximum 3 ou 4 notes par phrase, dans un système modal ou tonal au choix, en respirant bien entre les phrases.



3) Idem, et chacun doit déterminer, avant de jouer son solo, la note avec laquelle finira chacune des 4 phrases.



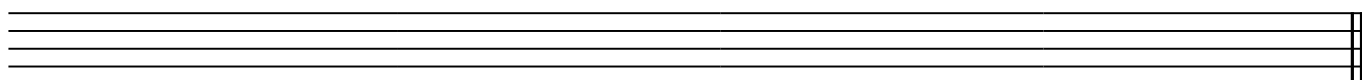
4) Idem, avec une forme A-B-A-C.



5) Le groupe choisit un mode, de préférence parmi:

mode de ré (sur ré, en pensant au "si" qui éclaire), mi (sur mi), fa (sur fa) ou sol (sur sol).

Jouer l'échelle des notes, repérer les notes où on se sent en suspend, ou en conclusion.



6) 4 phrases improvisation dans ce mode, toujours sur bourdon.

